



sage

Vous souhaitez optimiser
la gestion de votre garage...

Nous vous donnons les outils
pour réussir.

Nous accompagnons plus de 6 000 de vos
confrères au quotidien dans l'utilisation de
notre solution de gestion, pour assurer le
développement des entreprises comme la vôtre.

Sage Automobile
Apimécanique

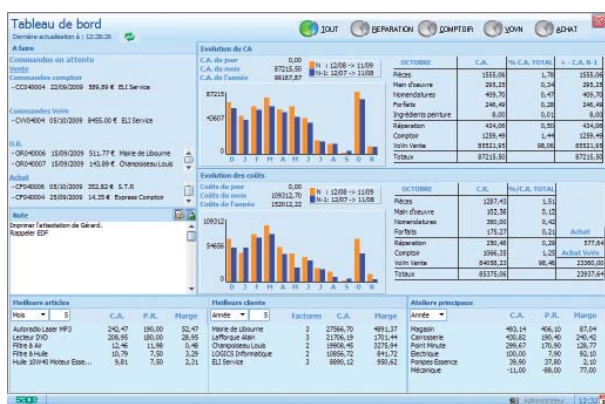
Sage Automobile Apimécanique

Notre expérience reconnue dans le métier et notre collaboration quotidienne avec les professionnels de l'Automobile, nous ont permis d'élaborer une solution de gestion répondant à vos besoins : gestion des réparations, éditions de factures, forfaits, carrosserie, VO/VN, stocks de pièces.

Gagner du temps

En un clic, vous créez des devis, des ordres de réparation et des factures depuis la liste de vos clients. Les outils de chiffrage, interfacés à Automobile, vous permettent de compléter rapidement vos devis et de réduire ainsi le temps d'attente de vos clients.

Augmentez l'activité de votre atelier en réalisant des mailings promotionnels grâce à l'interface intuitive de Sage Automobile.



Piloter son activité

Visualisez en temps réel, le suivi de votre atelier et les réparations en cours ou terminées. Les chiffres clés et les analyses statistiques vous offrent une vision claire et instantanée de votre rentabilité, de votre CA et de la marge dégagée sur de multiples critères : par OR, compagnon, atelier, etc. Ces données représentent un véritable outil d'aide à la décision.

Le logiciel Automobile

Une solution de gestion 100% métier.

Gestion complète de vos ventes, forfaits, réparations et achats.

Dématérialisation des démarches cartes grises (SIV).

Liaison possible avec les outils de chiffrages* et import.

Analyses statistiques et contrôles de votre rentabilité.

Gestion de vos VO/VN et garanties.

Ventes comptoir tactile, du devis à la facture.

Prise en charge et chiffrage des assurances et de la carrosserie.

Suivi et facturation des interventions de dépannage.

Suivi des prêts de véhicules.

* Nous consulter pour connaître la liste des outils métiers que vous pouvez lier à Automobile.



Profiter des partenariats

Sage est le partenaire privilégié des leaders du marché de l'Automobile que ce soit pour les groupements, constructeurs, catalogues électroniques, outils de chiffrage, Publications sur Internet des VO/VN et la dématérialisation des démarches de cartes grises en préfectures (SIV).

Utiliser des outils métier

Le logiciel Automobile rassemble les fonctionnalités métier pour gérer toutes les composantes de votre activité, en toute simplicité : forfaits, temps barèmes, VO/VN, véhicules de courtoisie, dépannage, planning de rendez-vous, contrôle technique, OR.

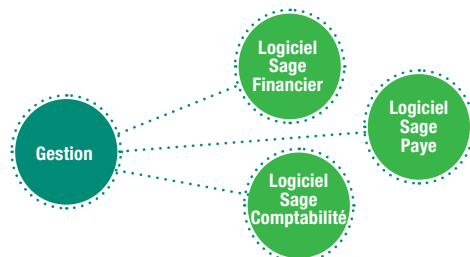
La relation client : un accélérateur de CA

La fidélisation de vos clients est essentielle pour le développement de votre activité. Avec Sage Automobile, vous vous donnez les moyens de le faire avec :

- Des alertes pour le suivi des contrôles techniques, des révisions périodiques, des recharges climatisation, des courroies.
- Des envois de SMS pour prévenir vos clients dès que leur véhicule est prêt.
- La conception des opérations et des courriers commerciaux personnalisables.

Transférer automatiquement

La liaison de Sage Automobile avec le Financier, la Paye ou la Comptabilité Sage vous permet de générer automatiquement vos documents : remises en banque, courriers de relances, écritures comptables (factures, acomptes, règlements).



Plus d'informations sur nos produits, services et formations sur www.sage.fr **N°Indigo 0 825 00 92 93**

Les noms de produits ou de sociétés, toute image, logo ou représentation visuelle mentionnés dans ce document ne sont utilisés que dans un but d'identification et peuvent constituer des marques déposées par leurs propriétaires respectifs. Les caractéristiques citées sont indicatives et susceptibles de modifications sans préavis et sans responsabilité de la part de l'utilisateur. Elles correspondent à la version complète des logiciels, tous modules confondus. Sage - Société par Actions Simplifiée au capital social de 500.000 euros - Siège social : le Collège II, 10 rue Fructidor 75634 Paris Cedex 17 - RCS Paris 313 966 129 - La société Sage est titulaire d'établissements de sociétés Diel et Sage FDC SFE1306203. Crédit photo : Fotolia_42679705_Subscription_L - Fotolia_17795363_Subscription_L - GPEPM0060

Vous êtes dans les DOM-TOM ou à l'étranger ? Contactez-nous par e-mail : sagepeexport@sage.com

